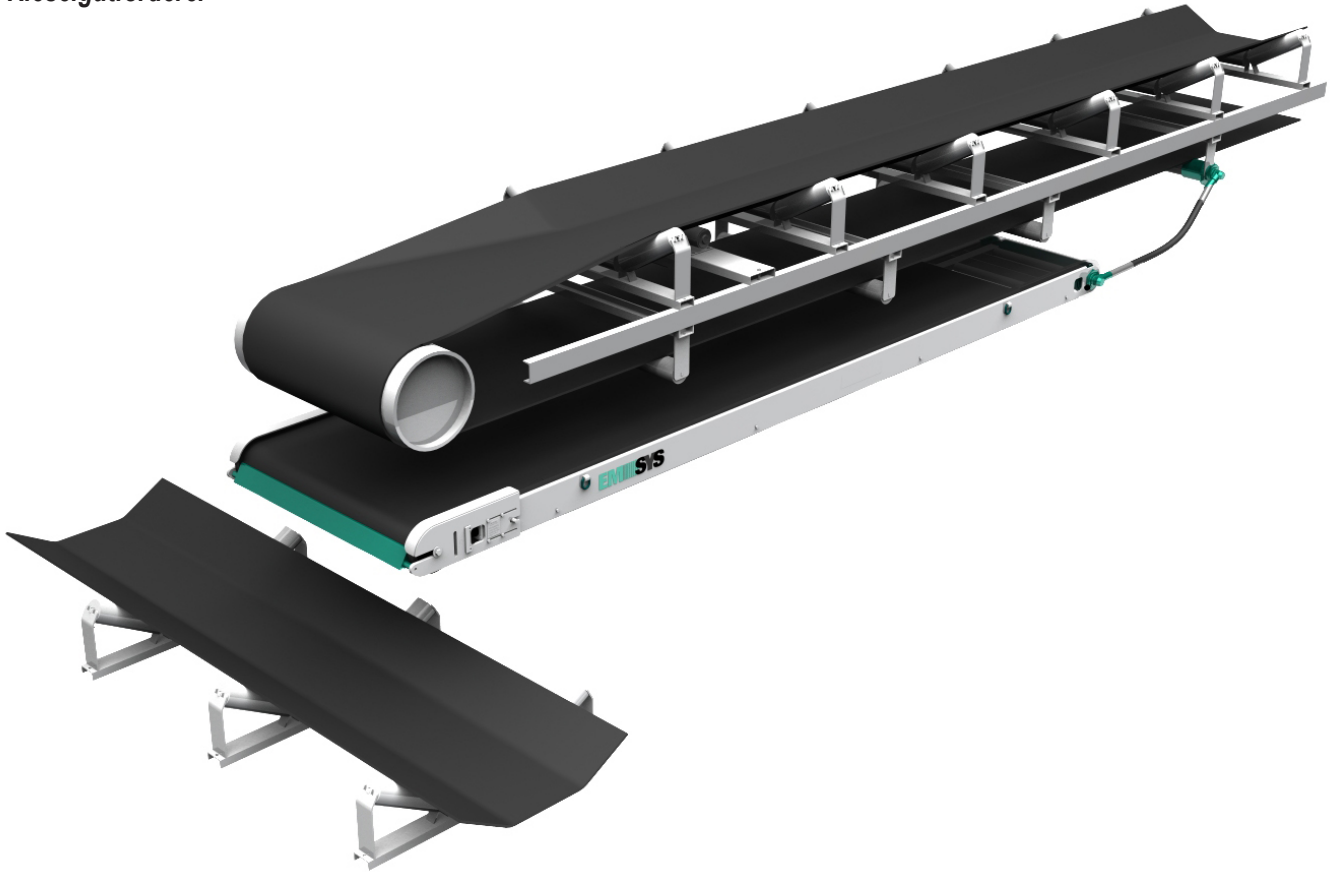


DC-II

Rieselgutförderer



Vorteile

Energie eigenversorgt • hoher Montagekomfort • wartungsarm • hoher Wirkungsgrad • kompakte Bauweise
geeignet für extreme Betriebsbedingungen

Beschreibung

Der Rieselgutförderer DC-II ist eine kompakte und robuste Maschine die zur Abförderung von Rieselgut unter einem Produktenförderer verwendet wird.

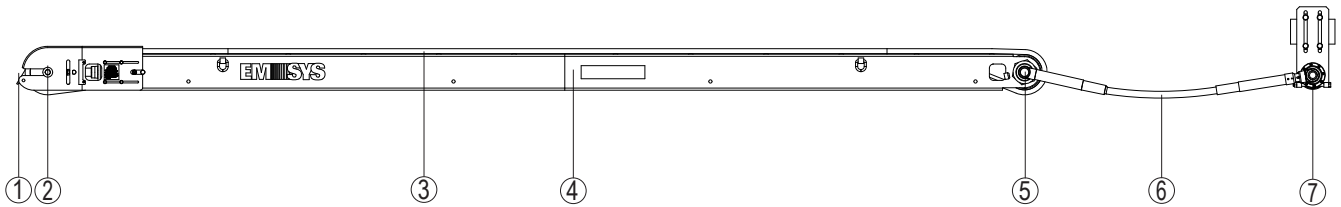
Der Antrieb des DC-II nutzt auf intelligente Weise die vorhandene Energie des Produktenförderers, dadurch wird der klassische Elektroantrieb ersetzt. Hierzu wird im Produktenförderer eine Treibrolle mit Winkelgetriebe eingesetzt, die über eine flexible Welle die Antriebseinheit des DC-II antreibt.

Die hohe Untersetzung des Antriebsystems sorgt für eine geringe Bandgeschwindigkeit des DC-II. Das garantiert einen geringen Verschleiß.

Das Design des DC-II besticht durch eine einfache Handhabung während der Montage. Seine kompakte und damit platzsparende Bauform schützt die beweglichen Baugruppen gegen Betriebseinflüsse.

Die Erfahrungen im Betrieb zeigen zudem eine hohe Verfügbarkeit des DC-II bei geringem Wartungsaufwand.

Konstruktion



- ① Vorkopfabstreifer
- ② Abwurftrammel mit hydraulischer Spannvorrichtung
- ③ Sondergurt
- ④ Maschinenrahmen
- ⑤ Antriebseinheit bestehend aus Antriebstrommel mit integriertem Planetenwinkelgetriebe
- ⑥ Flexible Welle
- ⑦ Treibrolle mit Winkelgetriebe

Funktion

Der DC-II läuft in direkter Abhängigkeit zum Produktenförderer mit einer festgelegten Untersetzung. Über den kontinuierlich laufenden Sondergurt wird herunterfallendes Rieselgut vom Produktenförderer abgefördert und dem Hauptförderstrom wieder zugeführt.

Technische Daten

Abmessungen

- Breite 1240 mm, 1440 mm und 1640 mm
- Länge 3 m, 6 m und 9 m
- Bauhöhe 250 mm

Systemspezifische Daten

- Übersetzung Bandgeschwindigkeit 1/200

Temperatur

- - 20 Grad - + 60 Grad

Ausführung

- Standard und ATEX

Direktantrieb

Treibrolle mit Winkelgetriebe

- Durchmesser 159 mm
- Stützweite 1540 mm, 1740 mm und 1940 mm
- Übersetzungsverhältnis 1 : 0,5
- Zul. Abtriebsmoment 34 Nm
- Überlastsicherung Schermoment 50 Nm

Flexible Welle

- Länge 1500 mm (weitere auf Anfrage)
- Biegeradius min. 400 mm
- Nenn Drehmoment 24 Nm
- Bruchdrehmoment 170 Nm

Planetenwinkelgetriebe

Inegraler Bestandteil der Antriebstrommel des DC-II.

- Übersetzungsverhältnis 1 : 239
- Zul. Abtriebsmoment 1200 Nm

Abstreifer

- Material Polyurethan
- Spannelement innen liegend

Sondergurt

- Gurtyp EP630/2;1,5:1,5 mm, verlöschend
- Breite 1200 mm, 1400 mm und 1600 mm
- Gurtlänge 6.710 mm, 12.710 mm und 18.610 mm
- Form endlos mit Rand- und Mittelprofil